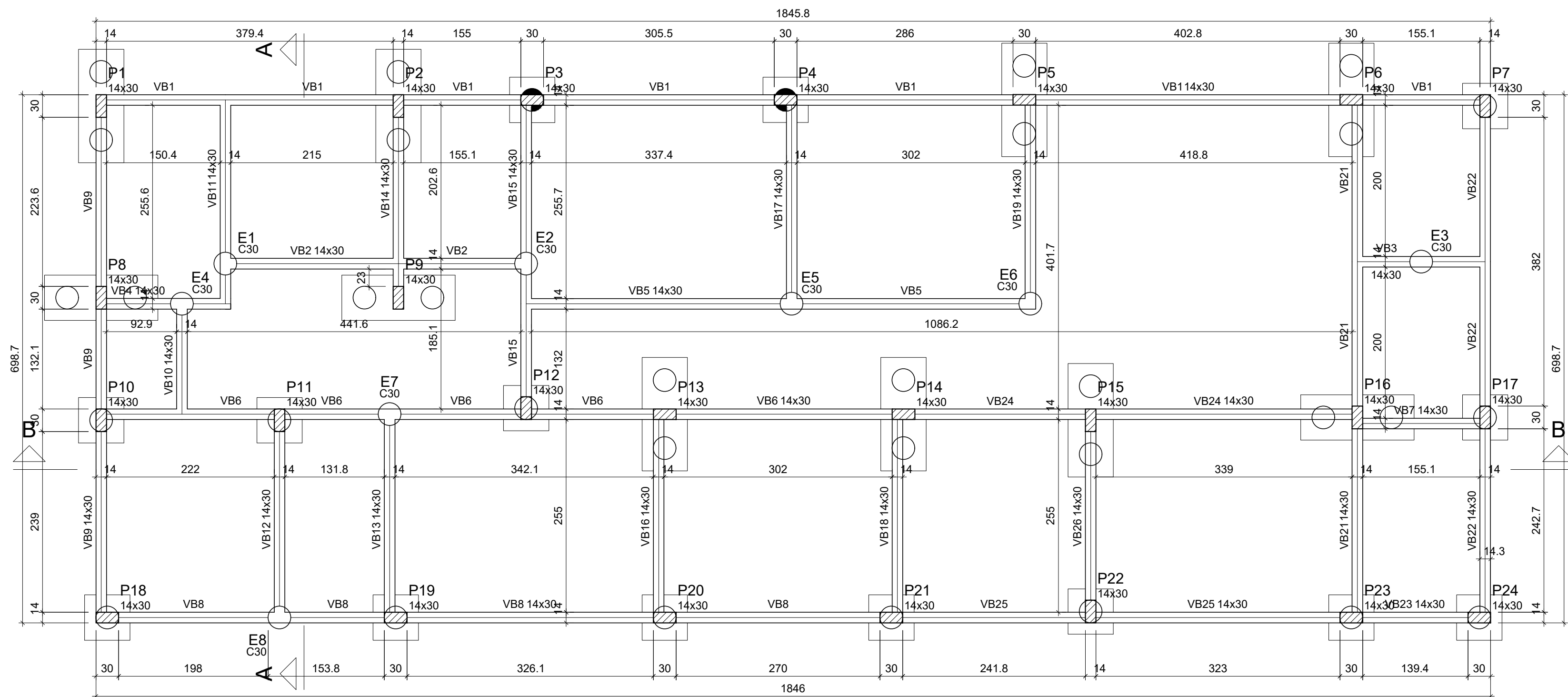


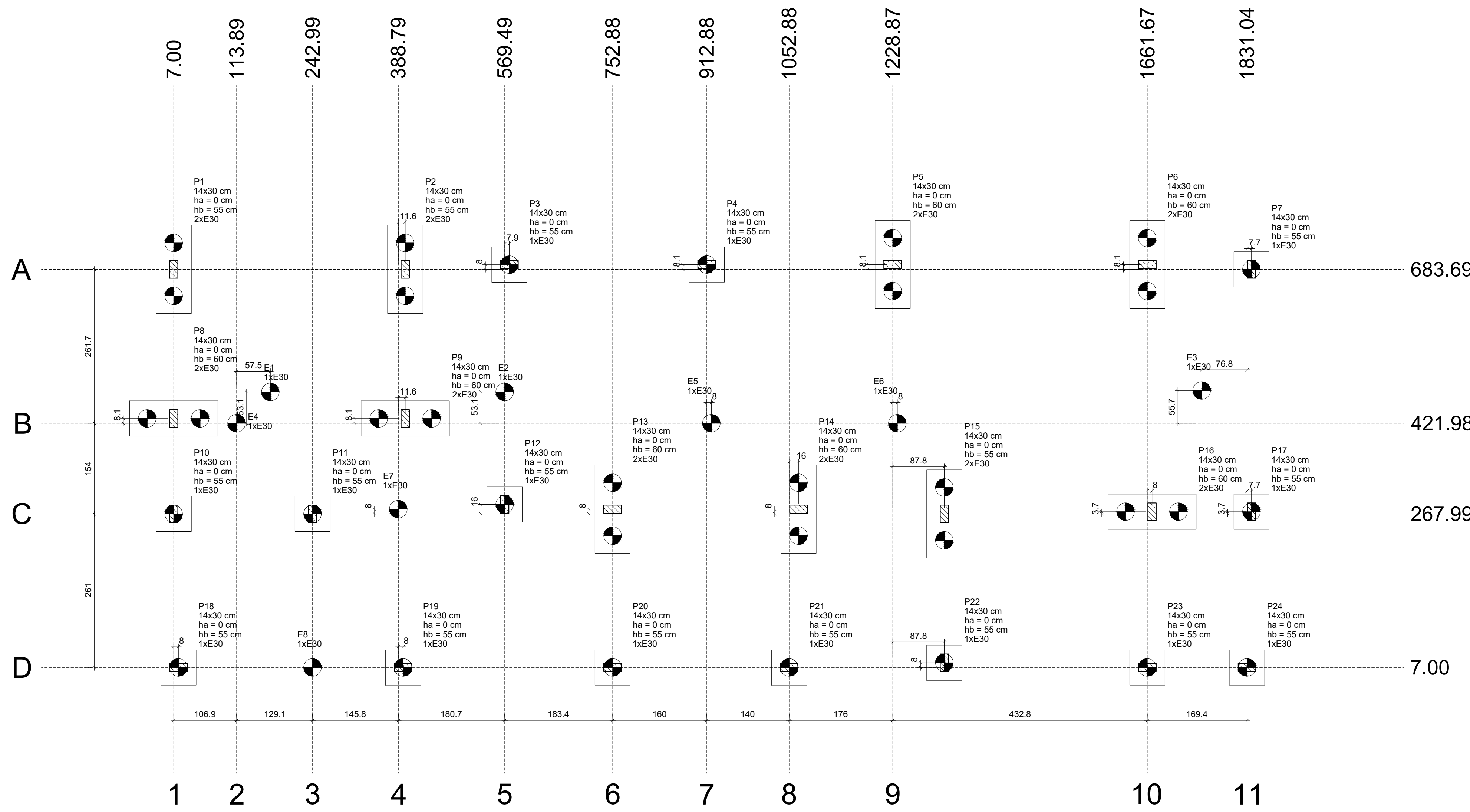
PLANTA DE CARGAS
Escala 1:50



FORMA DAS VIGAS BALDRAMES (NÍVEL 0)
Escala 1:50

Vigas					Pilares				
Nome	Seção	Elevação (cm)	Nível (cm)		Nome	Seção	Elevação (cm)	Nível (cm)	
VB1	14x30	0	0		P1	14x30	0	0	
VB2	14x30	0	0		P2	14x30	0	0	
VB3	14x30	0	0		P3	14x30	0	0	
VB4	14x30	0	0		P4	14x30	0	0	
VB5	14x30	0	0		P5	14x30	0	0	
VB6	14x30	0	0		P6	14x30	0	0	
VB7	14x30	0	0		P7	14x30	0	0	
VB8	14x30	0	0		P8	14x30	0	0	
VB9	14x30	0	0		P9	14x30	0	0	
VB10	14x30	0	0		P10	14x30	0	0	
VB11	14x30	0	0		P11	14x30	0	0	
VB12	14x30	0	0		P12	14x30	0	0	
VB13	14x30	0	0		P13	14x30	0	0	
VB14	14x30	0	0		P14	14x30	0	0	
VB15	14x30	0	0		P15	14x30	0	0	
VB16	14x30	0	0		P16	14x30	-5	-5	
VB17	14x30	0	0		P17	14x30	-5	-5	
VB18	14x30	0	0		P18	14x30	0	0	
VB19	14x30	0	0		P19	14x30	0	0	
VB20	14x30	0	0		P20	14x30	0	0	
VB21	14x30	0	0		P21	14x30	0	0	
VB22	14x30	0	0		P22	14x30	0	0	
VB23	14x30	0	0		P23	14x30	-5	-5	
VB24	14x30	0	0		P24	14x30	-5	-5	
VB25	14x30	0	0						

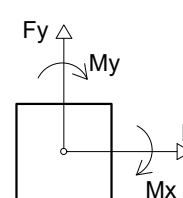
Características dos materiais			Legenda dos pilares	
14	Eca			Pilar que passa
(kgf/cm²)	(kgf/cm²)			Pilar com mudança de seção
3000	26834			
Dimensão máxima do agregado = 19 mm			Legenda das vigas e paredes	
				Viga



PLANTA DE LOCAÇÃO
Escala 1:50

Nome	Seção (cm)	X (cm)	Y (cm)	Carga Max. (tf)	Carga Min. (tf)	Pilar							
						Mx				My			
						Pos. Máximo (kgf.m)	Negativo	Pos. Mínimo (kgf.m)	Negativo	Pos. Máximo (kgf.m)	Negativo	Pos. Mínimo (kgf.m)	Negativo
E1	-	171.40	475.10	3.4	2.9	200	-200	0	-300	0.0	-0.6	0.0	-0.6
E2	-	569.49	475.10	4.3	4.0	400	-300	100	0	0.2	0.0	0.5	-0.5
E3	-	1754.26	477.69	3.0	2.7	300	-200	0	-300	0.2	0.0	0.2	-0.2
E4	-	113.89	422.08	1.3	0.9	0	-400	200	0	0.3	0.0	0.6	0.0
E5	-	920.88	421.98	4.0	3.7	100	-100	0	-100	0.2	0.0	0.0	-0.3
E6	-	1238.87	422.08	2.3	1.9	100	-100	100	0	0.3	0.0	0.0	-0.3
E7	-	388.79	275.99	2.3	1.9	100	-300	100	-300	0.1	-0.2	0.5	0.0
E8	-	242.99	7.00	2.5	2.0	400	0	200	-100	0.3	-0.2	0.0	-0.7
P1	14x30	7.00	683.69	9.3	7.0	200	-500	0	-400	0.0	-0.5	0.3	0.0
P2	14x30	400.39	683.69	10.2	8.1	200	-700	200	0	0.4	0.0	0.6	0.0
P3	14x30	577.39	691.69	6.3	4.5	100	0	100	-300	0.0	-0.4	0.1	0.0
P4	14x30	912.88	691.79	7.5	5.8	0	-300	200	-200	0.2	0.0	0.3	0.0
P5	14x30	1228.87	691.79	8.7	6.7	0	-300	100	-300	0.0	-0.4	0.3	0.0
P6	14x30	1661.67	691.79	8.0	6.0	100	-100	300	0	0.5	0.0	0.2	0.0
P7	14x30	1838.76	683.69	3.2	2.6	300	-300	100	0	0.1	0.0	0.1	-0.1
P8	14x30	7.00	430.08	9.0	7.3	500	-300	0	0	0.0	0.0	0.3	-0.6
P9	14x30	400.39	430.08	10.2	8.0	500	-200	0	0	0.0	-0.2	0.0	-0.5
P10	14x30	7.00	267.99	5.0	3.3	300	-600	0	-200	0.0	-0.3	0.5	-0.1
P11	14x30	242.99	267.99	6.3	5.1	0	-300	100	0	0.2	0.0	0.4	0.0
P12	14x30	569.49	284.00	6.9	5.0	200	0	100	0	0.1	-0.2	0.0	-0.1
P13	14x30	752.88	276.00	8.0	5.7	0	-100	100	-200	0.1	-0.1	0.3	0.0
P14	14x30	1088.88	275.99	8.6	6.1	0	-300	200	0	0.2	0.0	0.3	0.0
P15	14x30	1316.67	267.99	11.4	7.8	300	-500	0	-200	0.0	-0.1	0.4	-0.2
P16	14x30	1669.67	271.70	11.5	9.2	300	-400	100	0	0.2	0.0	0.3	-0.2
P17	14x30	1838.76	271.70	2.0	1.7	300	-300	100	0	0.1	0.0	0.4	-0.2
P18	14x30	15.00	7.00	4.0	2.8	200	0	100	-200	0.1	-0.2	0.0	-0.2
P19	14x30	388.79	7.00	6.3	4.9	200	0	0	-200	0.0	-0.5	0.0	-0.2
P20	14x30	752.88	7.00	6.4	5.2	200	0	200	0	0.2	0.0	0.0	-0.4
P21	14x30	1052.88	7.00	5.5	4.5	200	0	100	-200	0.1	-0.2	0.0	-0.4
P22	14x30	1316.67	15.00	7.0	5.2	500	-200	0	-200	0.0	-0.1	0.1	-0.4
P23	14x30	1661.67	7.00	5.8	4.6	200	0	0	0.3	0.0	0.0	-0.4	
P24	14x30	1831.04	7.00	1.4	0.8	200	-200	0	0.2	0.0	0.1	0.1	-0.1

Os esforços indicados nesta tabela são os valores máximos obtidos pela envoltória de todas as combinações definitivas para as fundações. Para análises complementares, deve-se consultar o relatório de esforços na fundação, que apresenta os valores calculados para cada combinação.



Localização no eixo X		Localização no eixo Y	
Coordenadas (cm)	Nome	Coordenadas (cm)	Nome
7.00	P1, P8, P10	691.79	P4, P5, P6
15.00	P18	691.69	P3
113.89	P4	683.69	P1, P2, P7
171.40	E1	477.69	E3
242.99	P11, E8	475.10	E1, E2
388.79	P19	430.08	P8, P9
400.39	P2, P9	421.98	E5, E6
569.49	E2, P12	284.00	P12
577.39	P3	275.99	E7
752.88	P13, P20	276.00	P13
912.88	P4	275.99	P14
920.88	E5	271.70	P16, P17
1088.88	P21	267.99	P10, P11, P15
1228.87	P5	15.00	P22
1316.67	P15, P22	7.00	P18, E8, P19, P20, P21, P23, P24
1661.67	P6, P23		
1669.67	P16		
1754.26	E3		
1831.04	P24		
1838.76	P7, P17		

MAPA CHAVE:

HISTÓRICO DE REVISÕES

REVISÃO	DATA	MOTIVAÇÃO	SOLICITANTE	CONTEÚDO	AUTOR
RE00	22/07/25	Entrega inicial das Propostas	SEINFRA	PROJETO ESTRUTURAL (CONCRETO)	Eng. Domingos

LEGENDAS

CARIMBO DE APROVAÇÃO :

APROVAÇÃO DE PROJETOS

Os Projetos referentes ao Processo SEI N° 202526920000865, encontram-se dentro das normas e exigências da SEINFRA, tendo sido elaborado por profissionais habilitados.

SEINFRA
Secretaria de Estado
da Infraestrutura

GOIÁS
O ESTADO QUE DÁ CERTO

The Prime Tamandaré Office - Rua s, 691 305 - Setor Oeste, Goiânia - GO
CPF: 74115-080

PROJETO ESTRUTURAL

RUA ANTONIO PEREIRA DE ARAUJO, 92/92 LT03-A - SETOR SERRA NEGRA - BOA JARDIM DE GOIÁS/GO

CONSELHO TUTELAR
ESTRUTURA DE CONCRETO ARMADO DO BLOCO PADRÃO TERREO

RESPONSÁVEL LEGAL
SECRETARIA DE ESTADO DA INFRAESTRUTURA - SEINFRA CNPJ: 49.766.106/0001-90

AUTOR DO PROJETO
ENG. CIVIL DOMINGOS PASCHOAL CARDOSO - CREA 7789/D-GO

CONTEÚDO
PLANTA DE LOCAÇÃO E CARGAS DOS PILARES E FORMA DAS VIGAS BALDRAMES.

ÁREA DO TERRENO ORIGINAL	DESENHO	DATA	ESCALA	FOLHA
460.00m²	17/07/2025	JUL/2025	INDICADA	01
ÁREA DA CONSTRUÇÃO	PROGRAMA	FORMAÇÃO	AD 1189641 mm	06
129.51m²	AUTOCAD 2025			

IMPORTANTE

Antes da execução, verifique a compatibilidade com os demais projetos complementares: EXECUTIVO, ESTRUTURAL, INCÊNDIO E ELÉTRICO. Confirme a SEINFRA e o seu conteúdo não podem ser copiados ou utilizados sem autorização.